

8. Radiální ventilátory řady VRE

Pro obzvláště náročná a specifická prostředí jsou určeny radiální ventilátory řady VRE, které pracují v rozmezí 50 až 22000 m³/h při 40 až 3500 Pa při teplotách od -15 °C do +40 °C (PVC) nebo +60 °C (PPs). Tyto ventilátory jsou navrženy vždy pro konkrétní projekt.

Radiální ventilátory řady VRE nacházejí své uplatnění ve všech oblastech průmyslu, ale i v zemědělství a jiných oborech.

Ventilátory jsou vyráběné ve dvou řadách 731 a 734, které se od sebe liší konstrukcí oběžného kola. Radiální ventilátory se skládají z těchto hlavních částí: oběžné kolo, spirální skříň, stolička a elektromotor. Stolička je vyrobena z ocelového plechu, na který je připevněn přírubový elektromotor. Oběžné kolo je přímo nasazeno na hřídel elektromotoru. Spirální skříň i oběžná kola jsou vyráběna z PVC nebo PPs. Na vyžádání lze zvolit i jiné materiály (PPsEL). Kovové části jsou chráněny proti korozi plastovými povlaky nebo jsou vyrobeny z ušlechtilé oceli, odolné vůči agresivnímu prostředí. Ventilátory mohou být dle požadavku vybaveny čistícími otvory, odvody kondenzátu v nejnižším bodě spirální skříň, izolátory chvění a tlumícími vložkami na sání a na výfuku.

Ventilátory VRE jsou poháněny přírubovými nebo patkovými elektromotory v provedení B3, krytí IP 55, izolace třídy F, ve 2 nebo 4 pólovém provedení.

Upozornění

Ventilátory nejsou standardně jištěny proti přetížení. Před jejich instalací je proto nezbytné vřadit do elektrosystému vhodnou tepelnou ochranu.

Ventilátory se též dodávají ve speciálních provedeních a to např.:

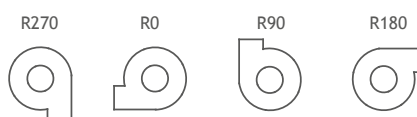
- E - s jednofázovými elektromotory
- DS - s nastavitelným počtem otáček pomocí regulátoru
- TS - s tepelnou ochranou vinutí
- P1 - s dvouotáčkovým elektromotorem
- P2 - přepínavatelny motor na nejbližší nižší počet otáček
- E3 - provedení pro lodě (v provedení E3 ve shodě DSRK a GL předpisy)
- GD - plynotěsná skříň (ventilátor je vybaven speciálním těsnícím kroužkem mezi skříňí a hřídelí)
- EX - motor do výbušného prostředí

Polohy spirálních skříňí při pohledu ze strany sání

Provedení levé - L



Provedení pravé - R

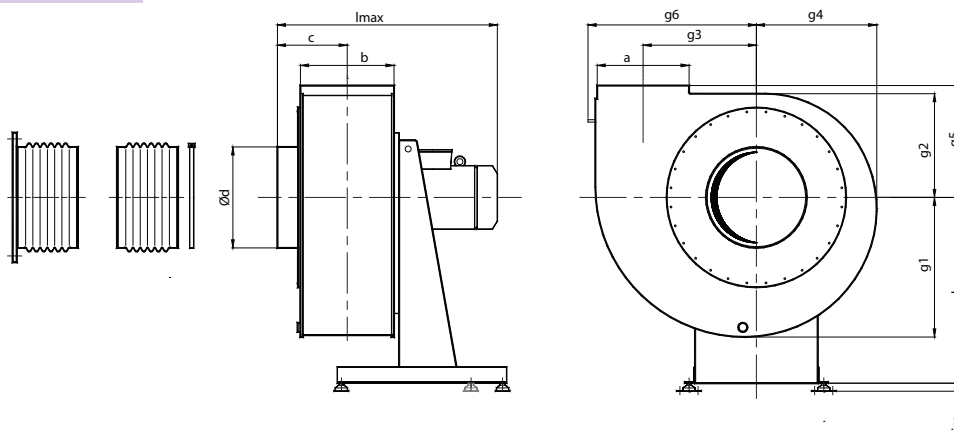


Příklad objednání

Ventilátor FORT - VRE 160/731 W 950 ot./min., PE/PVC, TS, GD, KSS, WS	1 kpl.
Materiál: skříň PE, oběžné kolo PVC	
Tepelná ochrana vinutí motoru TS	
Plynotěsná skříň GD	
Otvor pro odvod kondenzátu KSS	
Kryt elektromotoru WS	



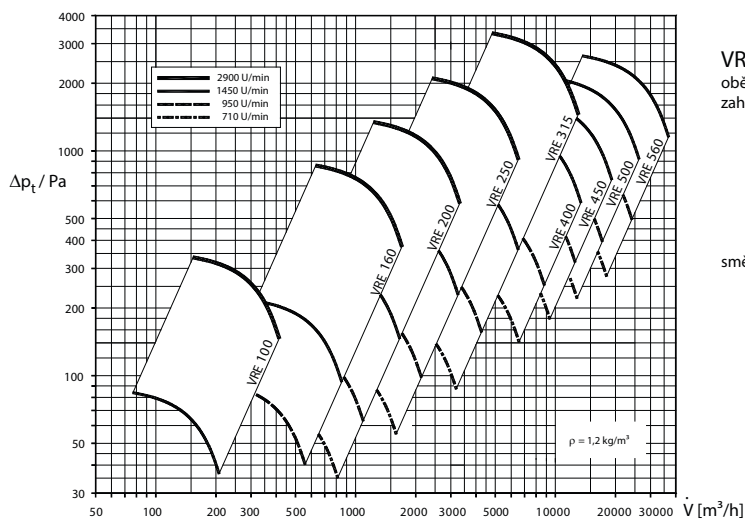
Rozměrové schéma řady VRE



Rozměrové schéma je ilustrativní. Rozměry uvedeny v [mm].
 V případě požadavků na přesné rozměry nás kontaktujte.

Typ ventilátoru	d	a	b	c	g1	g2	g3	g4	g5	g6	h	hiso	lmax
VRE 100	110	96	102	105	144	109	119	120	145	178	240	20	510
VRE 160	160	144	152	141	222	168	179	194	190	264	332	20	685
VRE 200	200	180	187	169	278	210	224	240	240	330	395	20	730
VRE 250	250	226	236	203	346	264	280	298	290	412	460	25	890
VRE 315	315	288	300	244	435	324	353	376	354	527	605	25	1030
VRE 400	400	370	370	380	555	412	446	479	442	666	740	40 (33)	1210
VRE 450	450	416	429	329	624	464	503	539	499	751	845	40 (33)	1250
VRE 500	500	455	464	346	691	514	562	596	554	835	920	40 (33)	1310
VRE 560	560	510	517	383	774	576	629	668	626	934	1040	40	1380

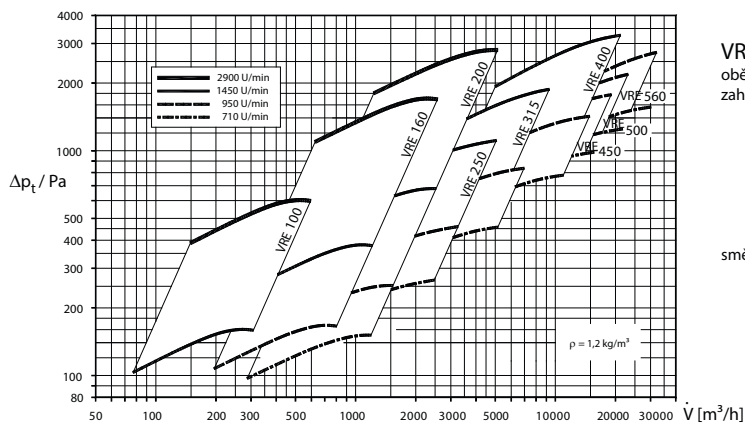
VRE



VRE 731
 oběžné kolo s dozadu
 zahnutými lopatkami



směr otáčení - vlevo



VRE 734
 oběžné kolo s dopředu
 zahnutými lopatkami



směr otáčení - vlevo